

デイサービスって何？  
という方へおすすめ！

一日無料体験できます

体験利用につきましては  
お食事、入浴、送迎にかかる御料金  
一切いただきません！

デイサービスに興味のある方がいらっしゃいましたら、ぜひおすすめ下さい。  
ご相談、ご紹介お待ちしております！

社会福祉法人シティ・ケアサービス  
シティデイサービス博多  
〒812-0011 福岡市博多区博多前4丁目22-2  
TEL 092-452-2294 FAX 092-452-2290  
担当 家村・池田

# トレーニングマシンをご紹介します!!

平行棒での歩行訓練



上肢の筋力の維持・強化



上肢の可動域訓練



下肢筋力の維持・強化



リングを押す動作でさまざまな部位のトレーニングができます

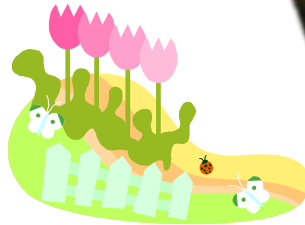


他にも使用方法は10例以上ございます

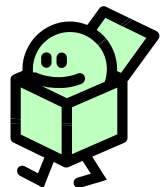
社会福祉法人シティケアサービス シティデイサービス博多  
〒812-0011 福岡市博多区博多前4丁目22-2  
TEL 092-452-2294 FAX 092-452-2290  
担当 家村 真吾

★無料体験も随時募集しています★

# レクリエーション・グループ活動



毎日色々なレクリエーションやグループ活動を行っており、皆様楽しく過ごして頂けるようにお手伝いさせて頂いております。



# シティデイサービス博多 タイムスケジュール

10:30	ウェルカムティー 健康チェック
10:40	朝の会
10:45	リハビリ・お風呂
11:45	口の体操
12:00	昼食
12:45	自由時間(脳トレ学習等)
13:00	リハビリ・お風呂
13:15	手の体操 頭の体操
14:45	ティータイム
15:00	レクリエーション (体や頭を使ったゲーム)
15:40	夕の会

●入浴や個別のリハビリについては、その日によって時間が変更する事が御座います。

●ご準備いただくもの

- ・動きやすい靴 ※スリッパタイプはご遠慮ください。
- ・ご利用中に必要な薬
- ・お着替え(入浴やその他に必要な方のみ)  
※タオル・石鹸・シャンプーはデイサービスで準備しています。

●守っていただくこと

- ・現金や貴重品の持参はご遠慮ください。紛失等の責任を負いかねます。
- ・利用者様同士での品物や食べ物等のやり取りはご遠慮ください。
- ・職員へのお心遣い(品物・現金等)はかたくお断りいたします。

# シティデイサービス博多 食 事



●シティデイサービス博多では、(管理)栄養士により栄養のバランスに配慮した美味しい食事を提供致します。

●御利用者様のおかずを刻んだりペーストでの食事等、状態に合わせた食事の形態をお選び出来ます。又、糖尿病や高血圧の方にも療養食での食事の提供をさせて頂いております。

●食物アレルギー等をお持ちの方は事前にお申し付け下さい。アレルギー物質を除去した食事を提供させて頂きます。

# 博多の湯のご案内



車椅子の方も安心して入れるお風呂 ゆったり入れる広々とした浴槽



体のすみまでキレイさっぱり



※タオル・石鹸・シャンプーは  
無料でお使いいただけます

